



**Das 7-Stundenmodell der Franziska-Höll-Schule**

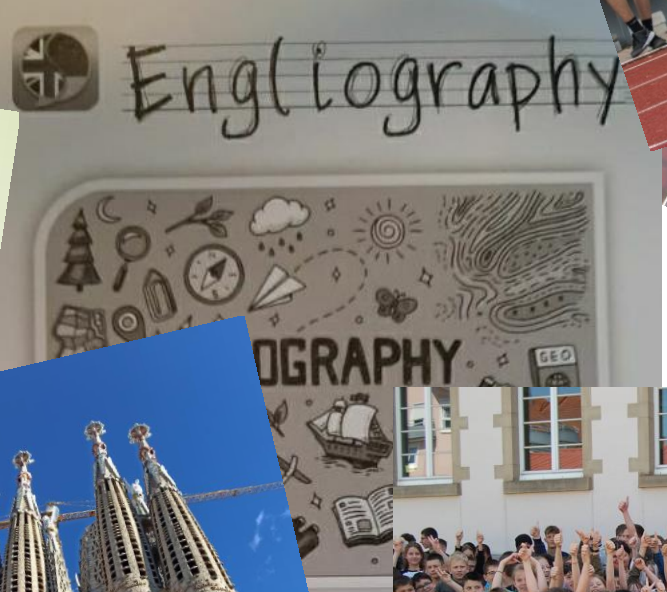
Durch zwei große Pausen ist eine 7 Stunden-Rhythmisierung besser geeignet. Schüler sind motivierter, aufnahmefähiger und konzentrierter.

Die Nachmittage können durch die Schülerinnen und Schüler besser eingeteilt werden. Nachmittage können über Schulfeste hinweg individuell gestaltet und vollständig geplant werden. Freizeit, Hobbys und Schule lassen sich besser vereinbaren. Ein großer Vorteil, gerade für Verantwortliche oder für das Engagement in einem Ehrenamt. (Ein Beispiel für den Freizeitbereich: Im Sommer kann man dann zum Beispiel ins neue Bibliothek und die Hausaufgaben nach dem Besuch erledigen).

Die Unterrichtszeiten kommen berufstätigen Eltern sehr entgegen. Schülerinnen und Schüler kommen gegen 14:00 Uhr nach Hause. Das lässt sich mit den Arbeitszeiten der voramtags tätigen Erziehungsberechtigten leichter vereinbaren.

Das neue Modell, dass der Transport gewährleistet ist

... Fahrpläne des KVV's an, so ...



# Lernumfeld

---

kleine  
**Klassengrößen**

vernetzte und  
vielfältig **medial**  
ausgestattete  
**Unterrichtsräume**

moderne  
Sportanlagen

transportable  
**I-Pads- und**  
**Notebook-Klassen**

**Lernwerkstatt**

# Ankommen an der Schule – Individuelle Förderung an der FHS

---



Orientierungsstufe in  
Klasse 5 und 6

Individuelle Förderung

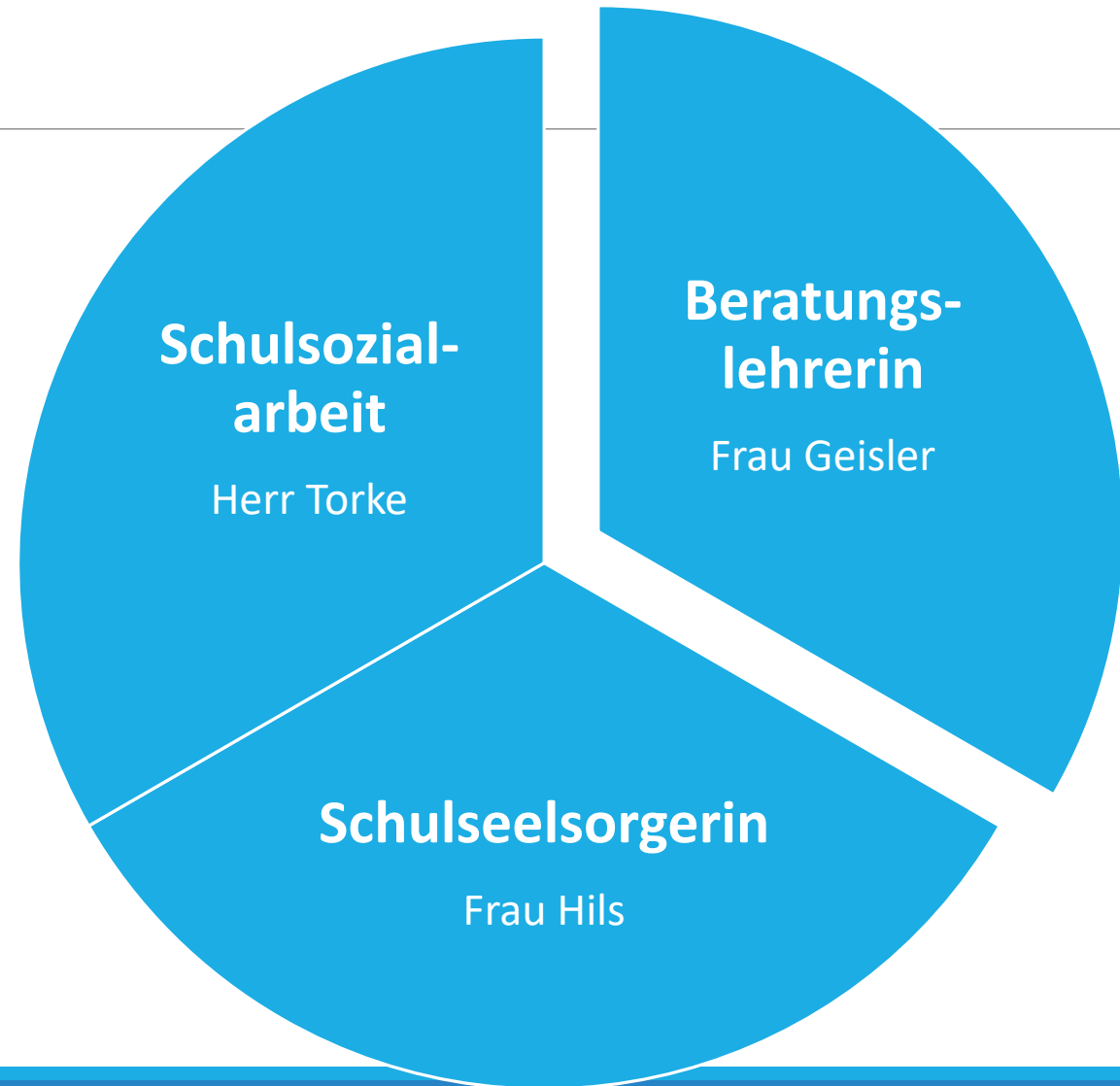
Lese- und  
Rechtschreibförderung

Klassenlehrerstunde

Lernwerkstatt

# Ankommen an der Schule / Schulalltag – Teambuildingmaßnahmen und Beratungskonzept

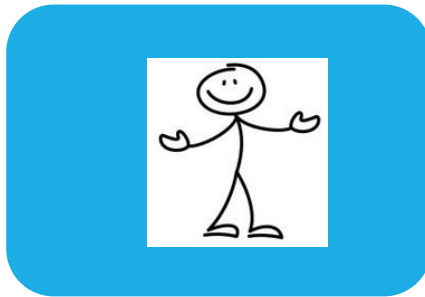
---



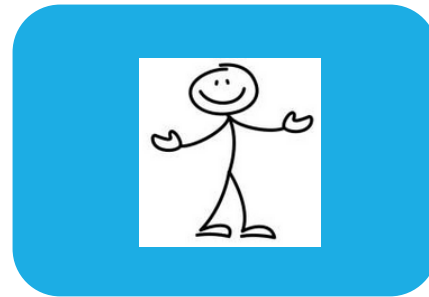
# Klasse 5 und 6

## Teilungsstunden in Deutsch und Mathematik

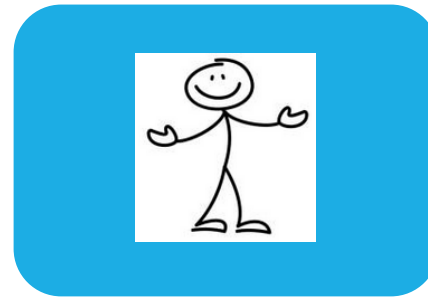
---



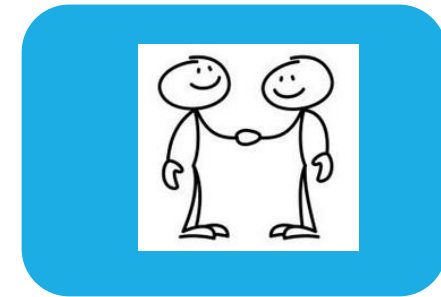
Stunde 1



Stunde 2



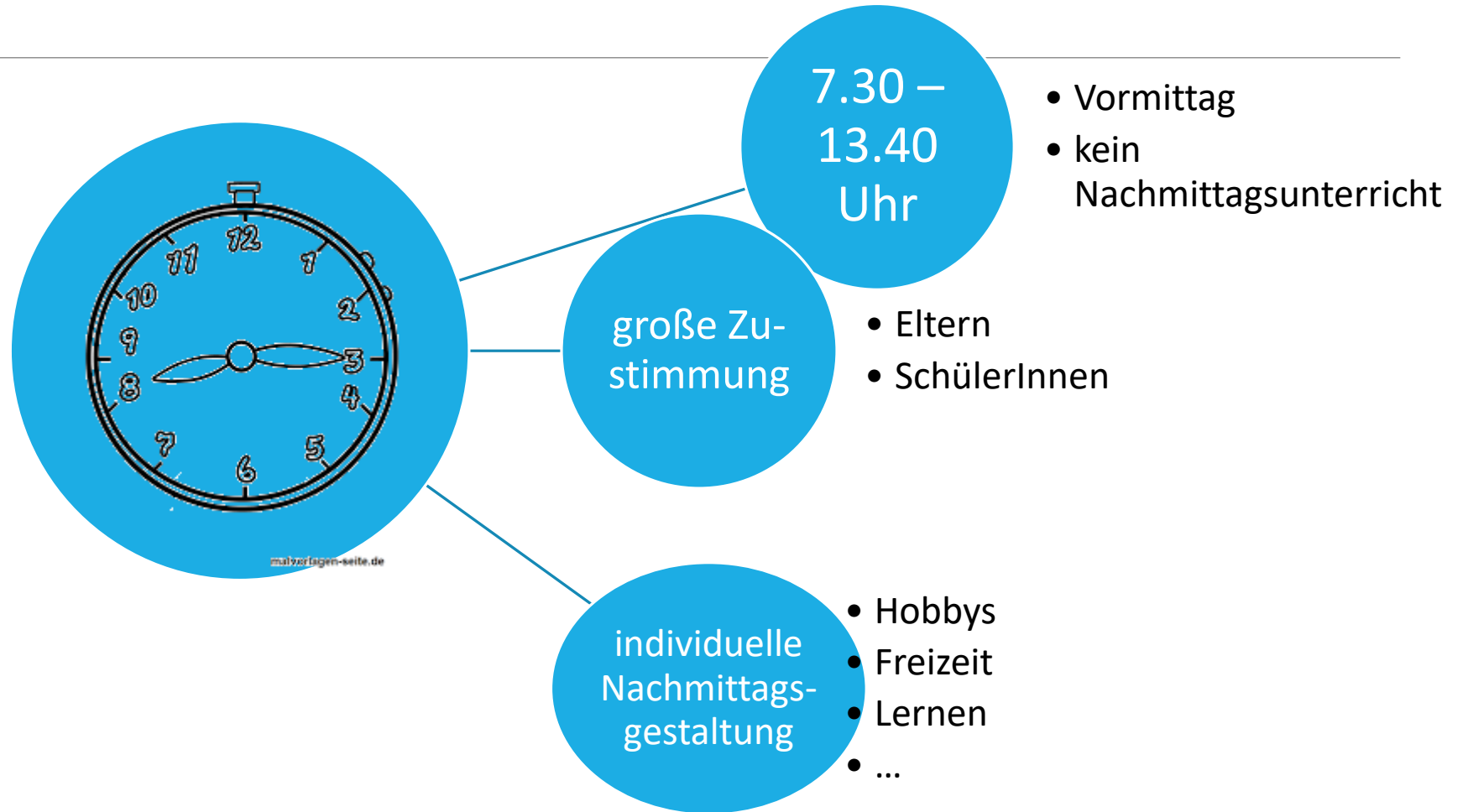
Stunde 3



Stunde 4

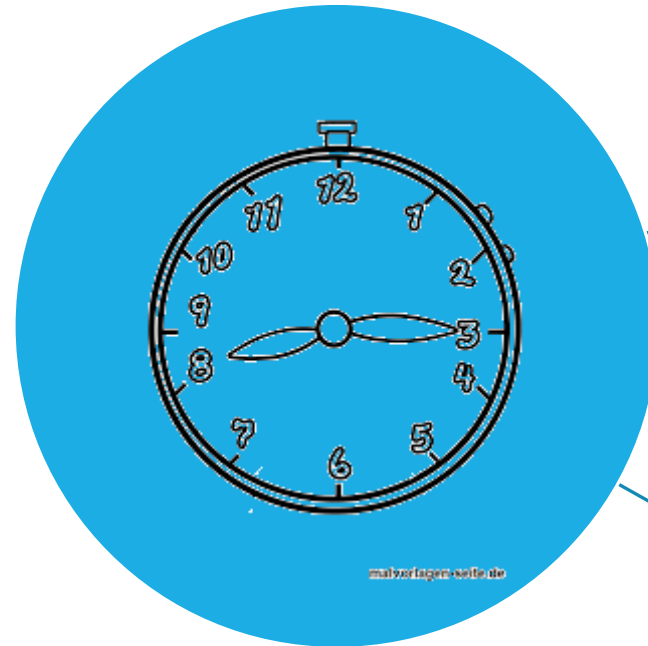
Je nach Thema und Lernstand der Kinder können **einzelne Schüler** ihr **Wissen vertiefen** bzw. **erhalten in einem anderen Klassenraum** bei Lernproblemen **Unterstützung** mit zusätzlichen Übungen/ Erklärungen zum Thema.

# Das 7-Stunden-Modell



# Das 7-Stunden-Modell

---



2 große  
Pausen

- nach der 3. Stunde
- nach der 6. Stunde

Busse

- Ortsverkehr B-tal
- Neusatz
- Bühl
- Höhengebiet

# Das 7-Stundenmodell am Beispiel eines Stundenplans (Klasse 5)

---

Zeit	Montag	Dienstag	Mittwoch	Donnerstag	Freitag
	Klassenlehrer- stunde	Sport	Deutsch	Religion/ Ethik	Französisch
	Mathe	BK	Englisch	Deutsch T	Deutsch
	Englisch	BK	Englisch	Erdkunde	Musik
	Sport	Musik	Mathe	Englisch	Mathe T
	Sport	Deutsch	Erdkunde	LRS	Mathe
	Französisch	Medien- bildung	BNT	Lern- werkstatt	BNT
		Religion/ Ethik	BNT		



# Bilingualer Unterricht Engliography

---



**Begabte Schülerinnen und Schüler** werden an der Franziska-Höll-Realschule **besonders gefördert**.

Im **Fach Erdkunde** werden sie **zweisprachig unterrichtet**.

Zusätzliche Lehrerstunden stehen dazu zur Verfügung.

Voraussetzungen:

**Note gut in Englisch**  
**Note befriedigend in Erdkunde**

# Cambridge Zertifikat

Cambridge Zertifikat



Cambridge ESOL Examinations

ESOL = (English for Speakers of other Languages)



UNIVERSITY of CAMBRIDGE  
ESOL Examinations

English for Speakers of Other Languages

In der **Klasse 9** erhalten die Schülerinnen und Schüler dann die Möglichkeit das Cambridge Zertifikat abzulegen.

Dieses Zertifikat ist ohne Zweifel ein großes Plus bei **Bewerbungen** oder bei der **schulischen Weiterbildung** der Jugendlichen.

Die **Cambridge Prüfung B1** eignet sich als externe Zertifizierung für die Schülerinnen und Schüler der Realschule.

Die Schülerinnen und Schüler werden an der Franziska-Höll-Realschule in **freiwilligem Zusatzunterricht** auf die Prüfung vorbereitet.

# Neu: Realschule wird Naturparkschule



NATURPARK SCHWARZWALD  
MITTE/NORD

**Naturpark DETEKTIVE**

KINDER ELTERN SCHULE KIGA

ARBEITSMATERIAL UND TIPPS DIALOG FORMULAR NATURPARK-SCHULE LOGIN NATURPARKSCHULE

PORTRAIT  
FRANZISKA-HÖLL-SCHULE BÜHLERTAL

**WAS UNS WICHTIG IST**

**Zusammenleben:** Alle am Schulleben Beteiligten achten sich gegenseitig, pflegen einen fairen und respektvollen Umgang miteinander zeigen sich offen und tolerant zueinander, zeigen sich verständnisvoll, solidarisch und

# Kurssystem ab Klasse 7

---

ab Klasse 7

M-  
Niveau

G-  
Niveau

Unterricht erfolgt binnendifferenzierend und  
zieldifferent durch weitere Stunden

# Wahlpflichtbereich ab Klasse 7 (3-stündig)

---

Französisch

Technik

Alltagskultur, Soziales und Ernährung

**Wahl nach individuellen  
Neigungen, Fähigkeiten und  
Fertigkeiten**

# Unterricht ab Klasse 9

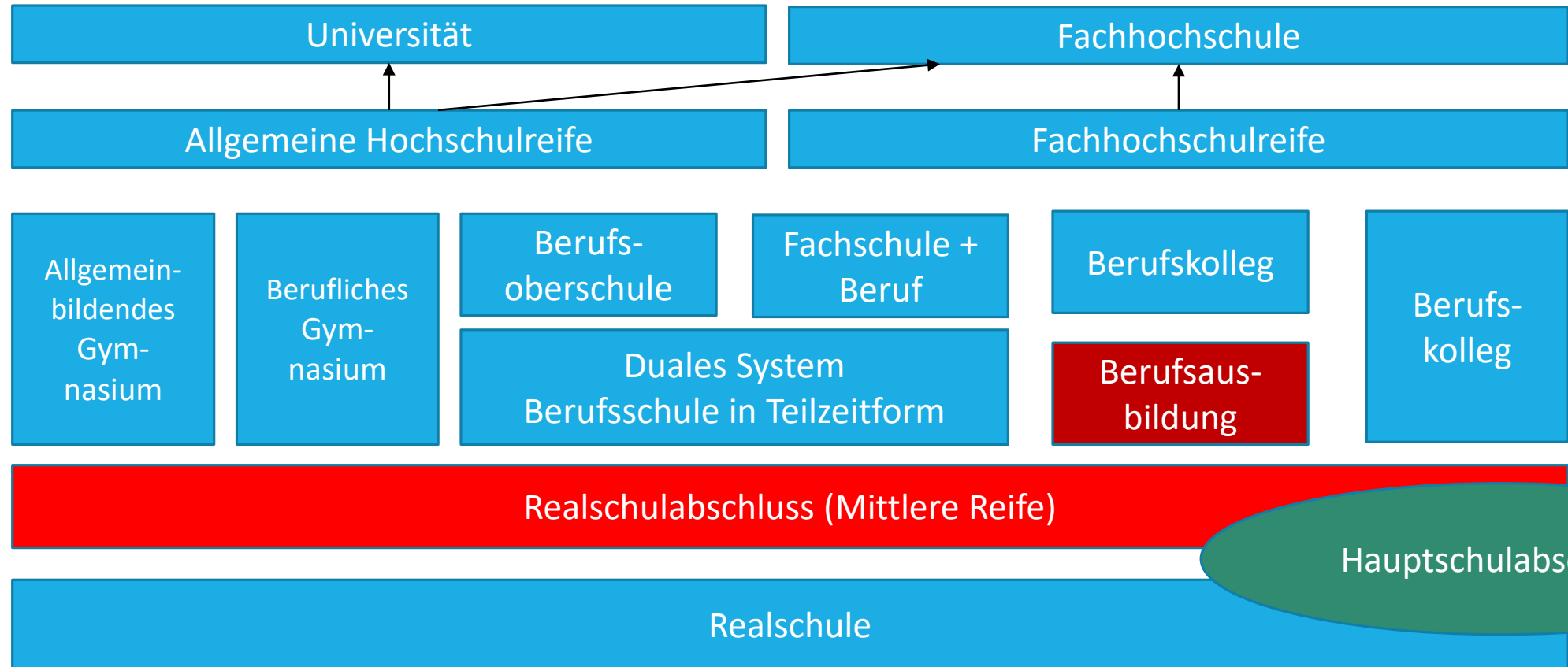
---

Vorbereitung **Mittlere Reife**

Vorbereitung **HS-Abschluss**

Auch nach Erreichen der Hauptschulabschlussprüfung besteht die Möglichkeit den Realschulabschluss zu erwerben.

# Mögliche Bildungswege



# Weitere Angebote

---

**Mittagessen** (optional nach der 6. Stunde)

**Hausaufgabenbetreuung** von 13:00 bis 16:00 Uhr (Kl. 5)

**AG's:** z.B. Kreativ-AG, Informatik-AG, Kletter-AG, Schulsanitäter ...

**Mehrtägige Fahrten:** Landschulheim Kl. 6 oder 7, Geschichtsseminar Freiburg Kl. 9, Abschlussfahrt Kl. 10

**Austausch mit der französischen Partnerschule**



# Weitere Angebote

**Außerschulische Angebote:** z.B. Kompakttage, Kooperation mit dem Staatstheater, Movie-Night, Völkerballturnier, WeltFAIRänderer (Sept. 2024), Wintersporttag, Bundesjugendspiele, Spendenlauf



# Homepage

# www.franziska-hoell-schule.de



FRANZISKA-HÖLL-SCHULE BÜHLERTAL

GRUND- UND REALSCHULE



- Startseite
- Aktuelles
- Unsere Schule
- Schulleben
- Beratungsangebot
- Partner
- Rückblicke
- Downloads
- Kontakt



#### Tag der offenen Tür der Realschule / Infoveranstaltung

Liebe Schülerinnen und Schüler, liebe Eltern der 4. Klassen, am **Samstag, den 24. Februar 2024 von 10:00 Uhr - 13:00 Uhr** laden das Kollegium und die Schülerschaft der FHS Sie und Ihre Kinder zu einem Besuch unserer Realschule ein. Wir zeigen unser vielfältiges Angebot durch Vorführungen und Mitmachangebote. Die Fachräume sind geöffnet, dadurch können Sie sich ein umfassendes Bild von unserer Schule machen. Eine **Schulinterne Infoveranstaltung findet am Dienstag, 23.01. um 19:30 Uhr** statt, die **Schnuppertage am 05./06.02.**



HERZLICH WILLKOMMEN AN  
DER FRANZISKA-HÖLL-SCHULE

# Anmeldung an der FHS

---

Sie können Ihre Kinder zu folgenden Terminen anmelden:

Dienstag, 05.03.24	8:00 Uhr – 12:00 Uhr und 14:00 Uhr – 16:30 Uhr
Mittwoch, 06.03.24	8:00 Uhr – 12:00 Uhr und 14:00 Uhr – 16:00 Uhr
Donnerstag, 07.03.24	8:00 Uhr – 12:00 Uhr
Freitag, 08.03.24	8:00 Uhr – 12:00 Uhr

**Die Anmeldung wird vor Ort an der FHS stattfinden**

Wir benötigen folgende Unterlagen:

Blatt 3 und Blatt 4 der Grundschulempfehlung

Nachweis über den Masernschutz (von der bisherigen Grundschule)